



ICONIC



ICONIC 2906 / 9523

REDISCOVER ESSENTIALS: SUBTLE FAMILIARITY

Create playful flooring in a kaleidoscope of colours with Desso Iconic – a new addition to Essentials.

A unique tufting technique gives this tactile carpet tile hidden depths. The layered design brings together two contrasting hues to deliver dramatic, inspirational undertones that cut-through convention. Inspired by woven textiles, an all-over colour is interjected by concealed lines, which reveal themselves as you walk through the space. A spectrum of 24 neutral shades and striking tones allow you to emphasise energetic open spaces and meeting rooms or create contrasts for zoning.

Iconic is an opportunity to look at flooring design from a different perspective - offering surprising possibilities for specifiers with a show-stopping solution that demands a double-take. Iconic carries a positive sustainability message - available only with EcoBase™ backing, the carpet tile contains 100% up-cycled chalk from local drinking water companies. Thanks to its ECONYL® content, Iconic adheres to the Cradle to Cradle® philosophy, containing fully regenerated nylon yarn made from recovered waste materials, such as fishing nets and post-consumer yarn waste, from Desso's Refinity® plant.

Completing the Essentials carpet collection, Iconic is truly an archetype of colour, creating an inspiring workplace where creativity, functionality and Cradle to Cradle® principles are celebrated.



RÉDECouvrez LES ESSENTIALS : UNE FAMILIARITÉ SUBTILE

Créez un revêtement de sol gai dans un kaléidoscope de couleurs avec Desso Iconic, la nouveauté Essentials.

Une technique de tuftage unique confère à cette dalle de moquette tactile des profondeurs cachées. Sa conception en couches rassemble deux teintes contrastantes pour créer des nuances spectaculaires, sources d'inspiration qui brisent les conventions.

Inspirée par les textiles tissés, une couleur intégrale est entrecoupée de lignes dissimulées qui se révèlent à mesure que vous traversez l'espace. Un éventail de 24 nuances neutres et tons saisissants vous permet de mettre en valeur les espaces ouverts et salles de réunion dynamiques, ou de créer des contrastes pour délimiter des zones.

Iconic permet d'aborder le design du revêtement de sol d'un point de vue différent, en offrant des possibilités surprenantes aux spécificateurs à la recherche d'une solution sensationnelle qui laisse bouche bée.

Iconic véhicule un message de durabilité positif : étant disponible uniquement avec la sous-couche EcoBase™, la dalle de moquette contient 100 % de craie revalorisée provenant des sociétés locales d'eau potable. Grâce à sa teneur en ECONYL®, Iconic adhère à la philosophie Cradle to Cradle® avec son fil de nylon fabriqué à partir de matériaux de récupération, tels que les filets de pêche et les déchets de post-consommation issus de l'usine Refinity® de Desso.

Iconic, qui vient compléter la collection de moquettes Essentials, incarne l'archétype de la couleur, en créant un espace de travail source d'inspiration qui célèbre la créativité, la fonctionnalité et les principes Cradle to Cradle®.





ICONIC 2906/ 9523/ 6401/ 8107



ICONIC 8107/ 9523/ 6401



ICONIC 6401/ 9523

ONTDEK ESSENTIALS OPNIEUW: SUBTIELE VERTROUWDHEID

Creër een speelse vloer met een subtiele caleidoscoop aan kleuren met Desso Iconic - een nieuwe aanwinst voor Essentials.

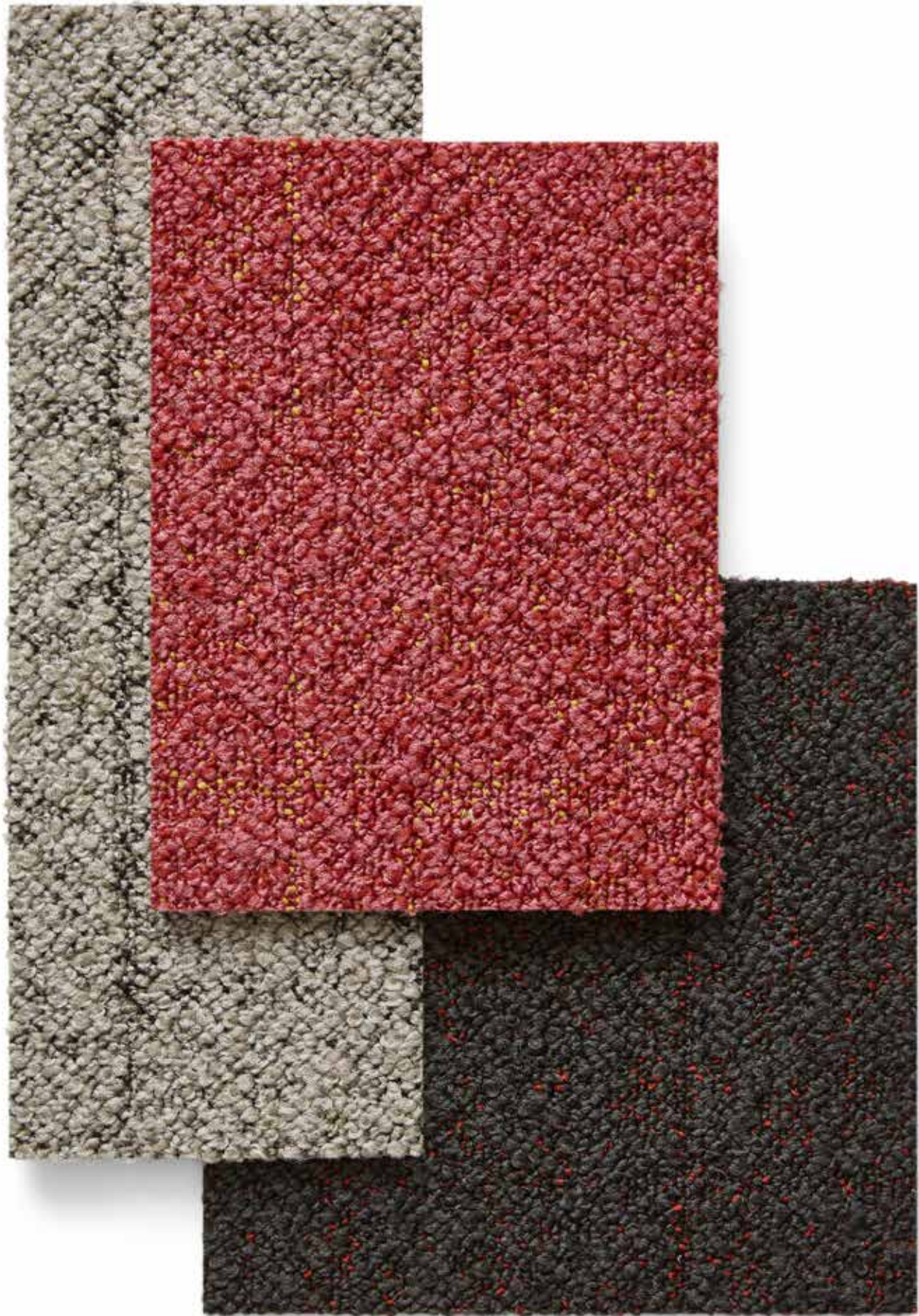
Een unieke, nieuwe manier van produceren geeft Iconic een verborgen diepte. Het gelaagde ontwerp brengt twee contrasterende kleuren samen en levert zo dramatische, inspirerende ondertonen. Iconic is geïnspireerd door geweven textiel; een all-over kleur wordt doorsneden door verborgen lijnen die zichzelf openbaren wanneer u door de ruimte loopt. Een spectrum van 24 neutrale kleuren en opvallende tinten geeft u de mogelijkheid de nadruk te leggen op energieke open ruimten en vergaderruimten of om contrasten te creëren en zo zones af te bakenen.

Iconic geeft de kans om een vloerontwerp te bekijken vanuit een ander perspectief, dat biedt verrassende mogelijkheden voor een spectaculaire oplossing die mensen twee keer doet laten kijken. Iconic draagt een duidelijke duurzaamheidsvisie uit, het is alleen verkrijgbaar met EcoBase™-tapijtrug en bevat 100% verwerkte kalk van lokale waterleidingbedrijven. Dankzij de ECONYL®-garens houdt Iconic zich aan de Cradle to Cradle®-filosofie; het bevat volledig geregenereerd nylongaren dat is gemaakt uit hergebruikt afvalmateriaal, zoals visnetten en teruggenomen tapijttegels welke zijn gescheiden in Desso's Refinity®-fabriek.

Iconic completeert de tapijtcollectie Essentials en is werkelijk de oervorm van kleur; hiermee creëert u een inspirerende werkplek waar creativiteit, functionaliteit en de Cradle to Cradle®-principes hoog in het vaandel staan.







ICONIC 9525/ 9980



ICONIC 9527/ 9945/ 9990



ICONIC 9527/ 9945

ESSENTIALS NUE ENTDECKEN: L Ä S S I G E R Z E I T G E I S T

Kreieren Sie mit Desso Iconic – der neuen Ergänzung zu Essentials – verspielte Bodenbeläge in einem Kaleidoskop aus Farben.

Die einzigartige Tufting-Technik verleiht dieser taktilen Teppichfliese ungeahnte Tiefen. Das geschichtete Design der Teppichfliese kombiniert zwei kontrastierende Farbtöne und erzeugt somit spektakuläre, inspirierende Untertöne, die mit der Konvention brechen.

Eine von gewebten Textilien inspirierte durchgängige Grundfarbe wird von verborgenen Linien durchbrochen, die sich erst offenbaren, wenn man durch den Raum läuft. Mit dem Spektrum aus 24 neutralen und markanten Farbtönen können Sie energiegeladene offene Räume und Sitzungssäle hervorheben oder Kontraste erzeugen, um den Raum in verschiedene Zonen zu unterteilen. Mit Iconic kann das Bodendesign aus einer völlig neuen Perspektive betrachtet werden. Sie eröffnet Raumgestalten überraschende Möglichkeiten – mit einer atemberaubenden Lösung, bei der man unbedingt zweimal hinschauen muss.

Iconic vermittelt eine positive Nachhaltigkeitsbotschaft, da die Teppichfliese nur mit der EcoBase™ Rückenbeschichtung erhältlich ist und zu 100 % im Upcycle-Verfahren aufbereitete Kreide von lokalen Trinkwasserunternehmen enthält. Da Iconic ECONYL® enthält, ein zu 100 % recyceltes Nylongarn, das aus wiederverwerteten Abfallmaterialien wie Fischernetzen und gebrauchten Garnabfällen aus Dessos Refinity® Anlage stammt, erfüllt Iconic die Cradle-to-Cradle® Kriterien.

Iconic ergänzt die Essentials-Teppichbodenkollektion perfekt, bietet eine wahre Urform von Farben und inspiriert zu Arbeitsplätzen, bei denen Kreativität, Funktionalität und die Cradle to Cradle® Prinzipien gefeiert werden.



ICONIC COLLECTION

CREATIVE, COLOURFUL AND PLAYFUL
GIVES A SPECIAL, UNIQUE LOOK TO ANY INTERIOR



ICONIC 9527



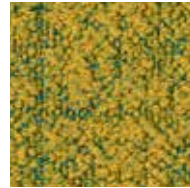
ICONIC 9517



ICONIC 9097



ICONIC 4212



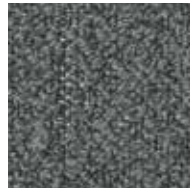
ICONIC 6401



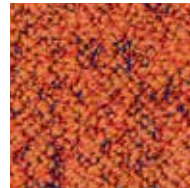
ICONIC 2906



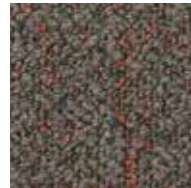
ICONIC 9525



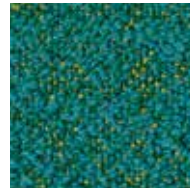
ICONIC 9945



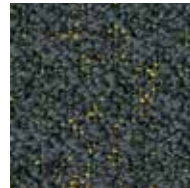
ICONIC 5103



ICONIC 2913



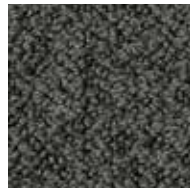
ICONIC 8107



ICONIC 9523



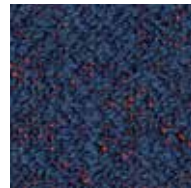
ICONIC 9524



ICONIC 9975



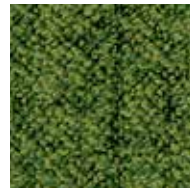
ICONIC 9980



ICONIC 8802



ICONIC 9096



ICONIC 7164



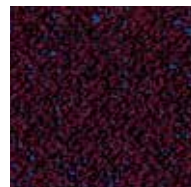
ICONIC 9512



ICONIC 9990



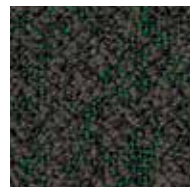
ICONIC 4208



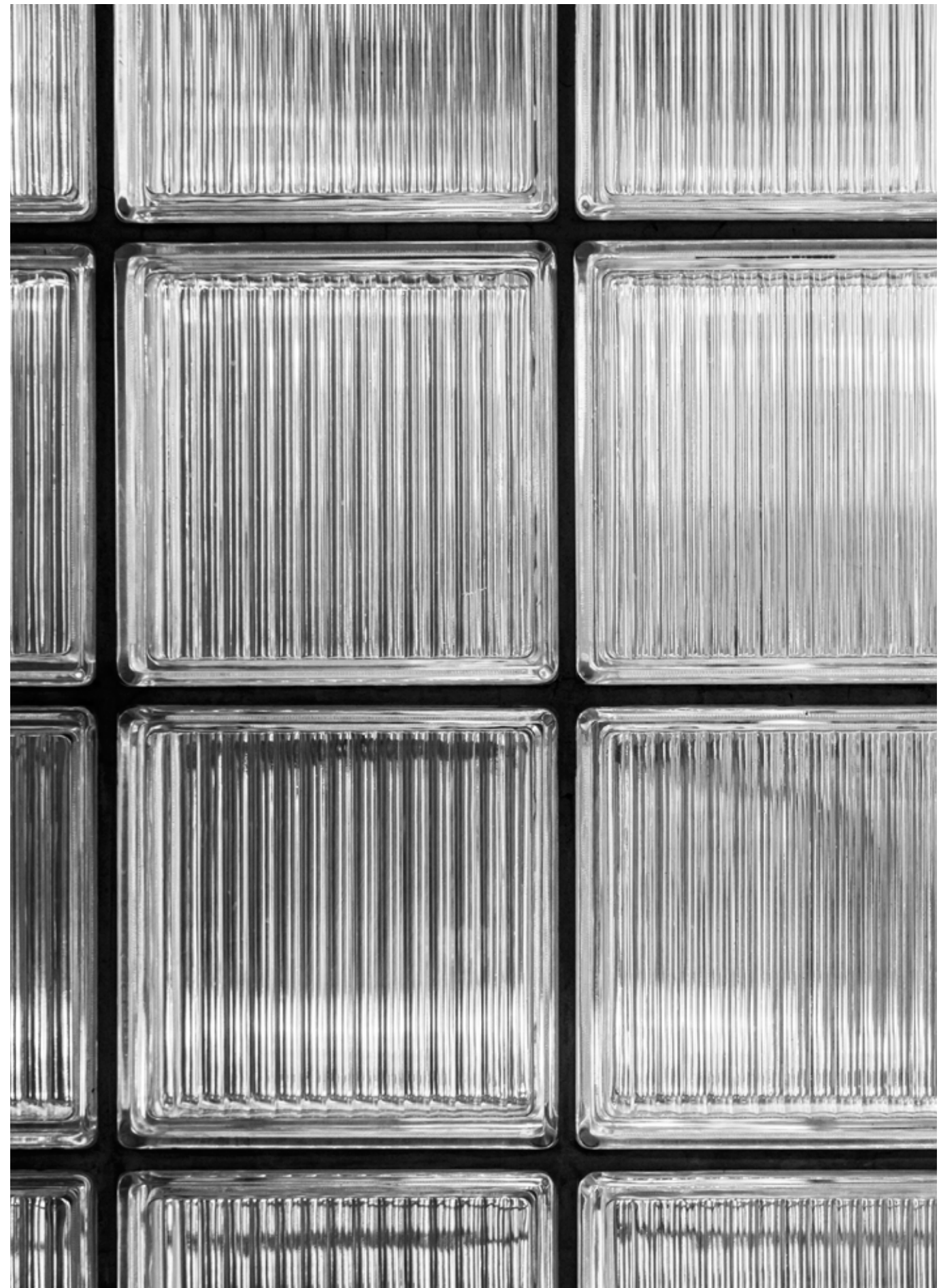
ICONIC 2101

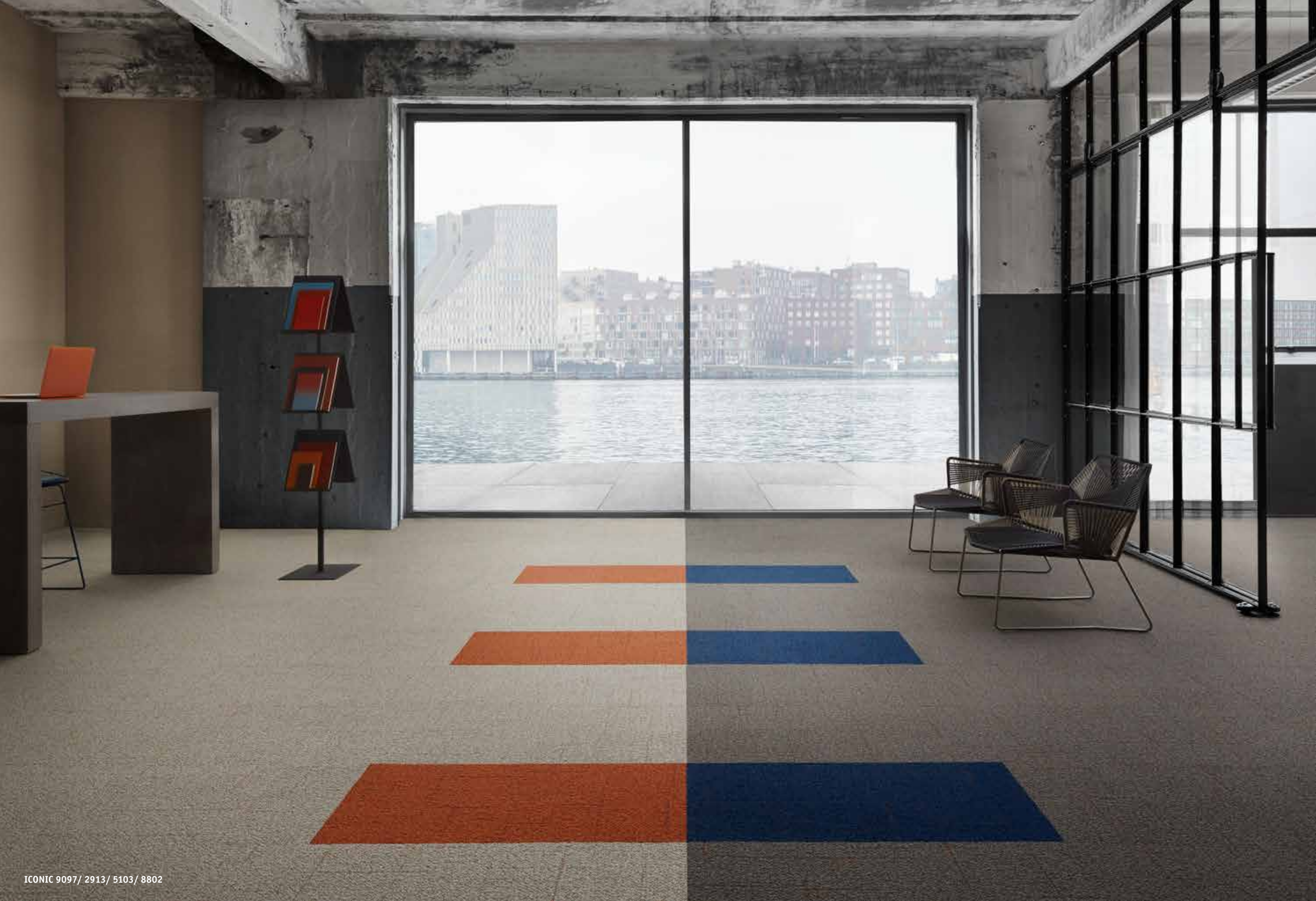


ICONIC 8911



ICONIC 9093





TECHNICAL SHEET

ICONIC



ICONIC

Specification according to EN 1307
Description du produit selon EN 1307
Specificatie volgens EN 1307
Produktbeschreibung nach EN 1307

Type of manufacture	ISO 2424	Tufted 1/10" Loop pile
Pile Fibre	ISO 2424	Solution dyed BCF Polyamide 6 ECONYL®(ECONYL® is made from 100% regenerated content)*
Dimensions	EN 994	50cm x50cm / 19,68" x 19,68"(20 tiles per box)
Primary backing	ISO 2424	Polyester fleece
Secondary backing	ISO 2424	DESSO EcoBase®*** - Containing at least 70% C2C positively defined recycled content
Total thickness	ISO 1765	7.0 mm 0.3 inch
Effective pile thickness	ISO 1766	3.5 mm 0.11 inch
Total mass	ISO 8543	4100 g/m ² 121.0 oz/yd ²
Total pile mass	ISO 2424	655 g/m ² 19.3 oz/yd ²
Effective pile mass	ISO 8543	420 g/m ² 12.4 oz/yd ²
Pile density	ISO 8543	0.120 g/cm ³ 0.0043 lb/in ³
Number of tufts	ISO 1763	1580 /dm ² 132104 /yd ²
Stroll test	ISO 6356	≤ 2.0 kV
Classification for use	EN 1307	33 Commercial - heavy use
Dimensional stability	EN 986	≤ 0.2 %
Flammability	EN 13501-1	B _{fl} - s1

Preliminary specification
Desso flooring products are to be installed in full accordance with Desso's installation instructions and recognised trade standards. An effective, regular cleaning and maintenance programme is vital for retaining a high appearance level. Desso flooring products should only be used as floorcoverings. Note: Desso reserves the right to amend this specification without giving prior notice. For the latest versions of the technical specifications, check our internet site: www.desso.com

Méthode de fabrication	ISO 2424	Touffeté 1/10" Velours bouclé
Velours	ISO 2424	Teint masse BCF Polyamide 6 ECONYL®(ECONYL® iest un fil au contenu 100% régénérée)*
Largeur	CEN/TS 14159	50cm x50cm / 19,68" x 19,68"(20 tiles per box)
Premier dossier	ISO 2424	Polyester nappe
Envers sous-couche	ISO 2424	DESSO EcoBase®*** - Contient au moins 70% de contenu recyclé défini positivement selon les critères C2C
Epaisseur totale	ISO 1765	7.0 mm
Epaisseur du velours	ISO 1766	3.5 mm
Masse surfacique totale	ISO 8543	4100 g/m ²
Masse surfacique de velours totale	ISO 2424	655 g/m ²
Masse surfacique de velours utile	ISO 8543	420 g/m ²
Densité du velours	ISO 8543	0.120 g/cm ³
Nombre de touffes	ISO 1763	1580 /dm ²
Essai du marcheur	ISO 6356	≤ 2.0 kV
Classement d'usage	EN 1307	33 Usage commercial intense
Stabilité dimensionnelle	EN 986	≤ 0,2 %
Tenue au feu	EN 13501-1	B _{fl} - s1

Spécification de base
Les revêtements de sol Desso doivent être installés en le respect des instructions de pose Desso et en connaissance des conditions générales de vente. Un nettoyage efficace et régulier ainsi qu'un protocole d'entretien sont primordiaux pour conserver un niveau d'aspect élevé. Les revêtements de sol Desso sont conçus pour un usage exclusif au sol. Note : Desso se réserve le droit de modifier les caractéristiques techniques de ses produits sans avis préalable. Pour accéder aux dernières caractéristiques techniques, consulter notre site internet: www.desso.com

Fabricagemethode	ISO 2424	Getuft 1/10" Lussenpool
Poolmateriaal	ISO 2424	Solution dyed BCF Polyamide 6 ECONYL®(ECONYL® is een garen gemaakt uit 100% geregenereerd materiaal)*
Breedte	CEN/TS 14159	50cm x50cm / 19,68" x 19,68"(20 tiles per box)
Drager	ISO 2424	Polyester vlies
Rug	ISO 2424	DESSO EcoBase®*** - Bevat ten minste 70% C2C positief gedefinieerd gerecycled materiaal
Totale dikte	ISO 1765	7.0 mm
Effectieve pooldikte	ISO 1766	3.5 mm
Totale massa	ISO 8543	4100 g/m ²
Poolinzetmassa	ISO 2424	655 g/m ²
Effectieve poolmassa	ISO 8543	420 g/m ²
Pooldichtheid	ISO 8543	0.120 g/cm ³
Noppental	ISO 1763	1580 /dm ²
Elektrostatische oplading	ISO 6356	≤ 2,0 kV
Gebruiksclassificatie	EN 1307	33 Projectgebruik - zwaar gebruik
Dimensionele stabiliteit	EN 986	≤ 0,2 %
Brandgedrag	EN 13501-1	B _{fl} - s1

Voorlopige specificatie
Desso vloerbedekkingsproducten moeten worden geïnstalleerd in overeenstemming met Desso's leginstructies en erkende standaarden. Een effectief en regelmatig reinigings- en onderhoudsprogramma is van belang voor het behoud van de vloer. Desso vloerproducten dienen alleen als vloerbedekking te worden toegepast. Desso behoudt zich het recht voor deze specificaties te wijzigen zonder voorafgaande kennisgeving. De laatste versies van de technische specificaties kunt u vinden op onze website: www.desso.com

Art der Herstellung	ISO 2424	Getuftet 1/10" Schnittpol
Faserzusammensetzung	ISO 2424	Solution dyed BCF Polyamide 6 ECONYL®(ECONYL® wird aus 100% regeneriertem Material hergestellt)*
Abmessungen	CEN/TS 14159	50cm x50cm / 19,68" x 19,68"(20 tiles per box)
Trägermaterial	ISO 2424	Polyester Vlies
Rückenausrüstung	ISO 2424	DESSO EcoBase®*** - Besteht zu mindestens 70% aus recyceltem Material, welches durch das C2C-Prinzip
Gesamtdicke	ISO 1765	7.0 mm
Polschichtdicke	ISO 1766	3.5 mm
Gesamtgewicht	ISO 8543	4100 g/m ²
Poleinsatzgewicht	ISO 2424	655 g/m ²
Polschichtgewicht	ISO 8543	420 g/m ²
Pol-Rohdichte	ISO 8543	0.120 g/cm ³
Noppenzahl	ISO 1763	1580 /dm ²
Begehtest	ISO 6356	≤ 2,0 kV
Beanspruchungsbereich	EN 1307	33 Objektbereich gewerblich - Stark
Maßbeständigkeit	EN 986	≤ 0,2 %
Brandverhalten	EN 13501-1	B _{fl} - s1

Vorläufiges Datenblatt
Desso Bodenbeläge müssen gemäß der jeweiligen Desso Verlegeempfehlung und dem Stand der Technik verlegt werden. Die regelmäßige Unterhaltsreinigung ist entscheidend für die Sauberkeit, Werterhaltung und das gute Aussehen des Bodenbelags. Desso Bodenbeläge sollten nur als Bodenbelag verwendet werden. Desso behält sich das Recht vor, die technischen Daten zu verändern. Die neueste Version dieser Produktbeschreibung ist auf unserer Internetseite www.desso.com zu finden.

* ECONYL® is a yarn made from 100% regenerated content. The total % of regenerated content varies per product and per colour. Whether a colour contains ECONYL® and the exact % thereof can be found on our website: www.desso.com.

** DESSO EcoBase® is a polyolefin based backing. Positively defined means: all ingredients have been assessed as either Green (optimal) or Yellow (tolerable) according to the Cradle to Cradle® assessment criteria. As described in Cradle to Cradle® Certified™ Product Standard Version 3.0. The total % of recycled content varies per product and per colour which can be found on our website: www.desso.com

Desso flooring products are to be installed in full accordance with Desso's installation instructions and recognised trade standards. An effective, regular cleaning and maintenance programme is vital for retaining a high appearance level. Desso flooring products should only be used as floorcoverings. Note: Desso reserves the right to amend this specification without giving prior notice. For the latest versions of the technical specifications, visit www.desso.com




 EN 14041
 0493-CPR-0002
 Manufactured by:
 Fabriqué par:
 Geproduceerd door:
 Hergestellt von:
 Desso BV
 PO BOX 169
 NL - 5140AD Waalwijk
www.desso.com
www.tarkett.com



Information

Desso B.V.
P.O. Box 169
5140 AD Waalwijk
The Netherlands

TEL. +31(0)416 684100
FAX +31(0)416 335955
info@desso.com
www.desso.com
www.tarkett.com

© January 2017, DESSO®



www.desso.com